

LA CARRERA IMPRUDENTE



INICIO

Sé parte de la solución, no del problema en la carretera



Un motociclista imprudente, sin casco y sin equipo de protección, acelera su moto.



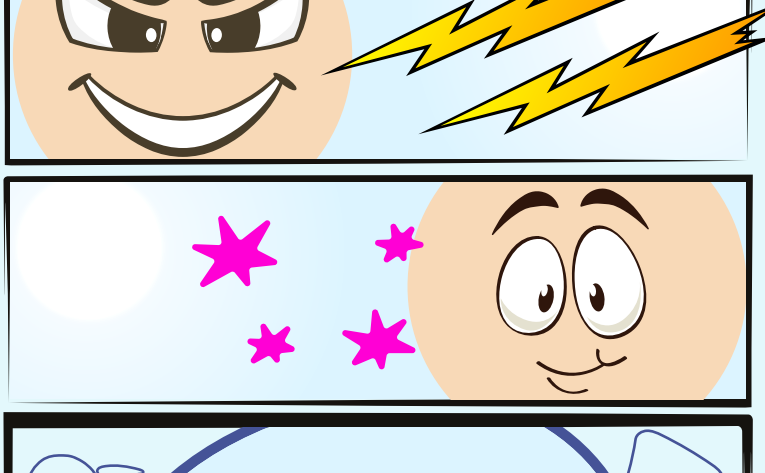
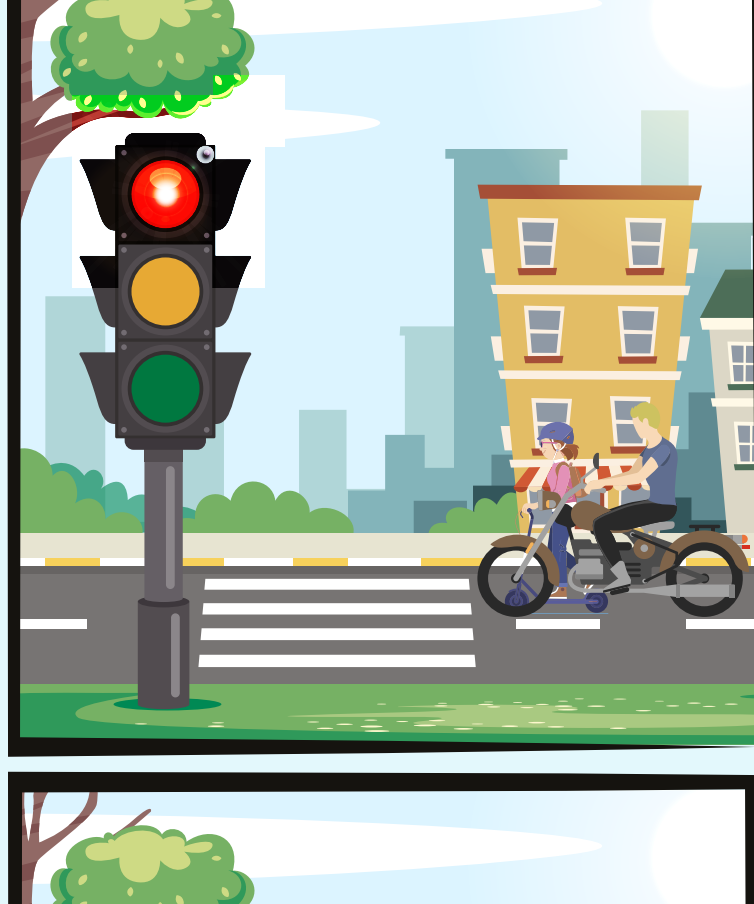
Una persona en un scooter, respetando las normas de tráfico, espera en un semáforo cercano.



Conducir con responsabilidad **VS** Correr riesgos

La carrera comienza
Los dos personajes se detienen en un semáforo en rojo.

Juan Diego: Mira desafiante a Lorena, pero ella muestra una actitud responsable y paciente



Una elección que marcará la diferencia.



La luz del semáforo cambia a amarillo.
Juan Diego: Acelera bruscamente, ignorando las normas de tráfico.



Lorena: Arranca con cuidado y sigue las reglas.



La prudencia prevalece

A unos metros después del semáforo, el motociclista pierde el control debido a su velocidad imprudente.
Juan Diego: Choca contra un vehículo y cae de la moto.



Personas y testigos se reúnen alrededor del accidente.



Juan Diego: Está herido en el suelo.
Lorena: Se detiene para ayudar.

La prudencia salva vidas

FIN



No es una competencia en la carretera, es un compromiso con la seguridad.

Gracias por elegir ser parte de la solución en la Carrera Imprudente.